



Model
Stuttgart Vaihingen



Odporność na włamanie:
Klasa S1 wg normy EN 14450
Budowa: zgodna z klasą A wg wytycznych VDMA 24992 (maj 1995 r)
Odporność ogniowa: stopień zabezpieczenia LFS 30 P wg normy EN 15659

Model polecany do przechowywania:
📄 dokumentów
🔒 broni (patrz katalog - wyposażenie dodatkowe)
🔑 kluczy (patrz katalog - wyposażenie dodatkowe)

Szafy w standardzie przygotowane do przebrojenia na zamki elektroniczne lub mechaniczne szyfrowe wskazane przez producenta.

Opis produktu
Seria Stuttgart Vaihingen - szafa do przechowywania dokumentów z odpornością przeciwogniową LFS 30 P.

Korpus: dwuściankowy o grubości 63 mm
Drzwi: wielościankowe o grubości 78 mm
Zamknięcie: 4 stronne ryglowanie - w tym od strony zawiasowej bolce stałe
Wyposażenie podstawowe
Zamek: szafa zamykana zamkiem kluczowym VdS-Klasa I/IMP-Klasa A (standardowo z dwoma kluczami o długości 95 mm)
Rodzaj zamknięcia: klamka wystająca 60 mm, rozeta wystająca 12 mm
Zawiasy: zewnętrzne
Kąt otwarcia drzwi: 180°
Otwory do montażu: 2 w dnie
Lakier: RAL 7035 szary



Model
Stuttgart Vaihingen

Art. nr	Model	Wymiary zewn. *			Wymiary wewn.			Wymiary w świetle drzwi		Otwory do montażu		Waga Kg	Ilość półek	Ilość segregatorów	Poj. Litry
		Wys. mm	Szer. mm	Gł. mm	Wys. mm	Szer. mm	Gł. mm	Wys. mm	Szer. mm	Dno ilość	Tył ilość				
38100	Stuttgart Vaihingen	370	490	455	229	355	293	229	324	2	-	41	1	3	24
38101	Stuttgart Vaihingen	470	380	455	329	245	293	329	214	2	-	40	1	3	24
38102	Stuttgart Vaihingen	470	490	455	329	355	293	329	324	2	-	48	1	4	34
38103	Stuttgart Vaihingen	670	490	455	529	355	293	529	324	2	-	63	1	6	55
38104	Stuttgart Vaihingen	820	490	455	679	355	293	679	324	2	-	72	1	8	71
38105	Stuttgart Vaihingen	1170	700	510	1029	565	348	1029	534	2	-	129	2	21	202
38106	Stuttgart Vaihingen	1520	700	510	1379	565	348	1379	534	2	-	157	3	28	271
38107	Stuttgart Vaihingen	1870	700	510	1729	565	348	1729	534	2	-	188	4	35	340
38108	Stuttgart Vaihingen**	1170	950	510	1029	815	348	1029	784	2	-	156	2	30	292
38109	Stuttgart Vaihingen**	1870	950	510	1729	815	348	1729	784	2	-	220	4	50	490
38110	Stuttgart Vaihingen**	1870	1300	510	1729	1165	348	1729	1134	2	-	293	4	75	701

* bez zawiasów, klamki i okucia ** model dwudrzwiowy



Korpus dwuściankowy o grubości 63 mm

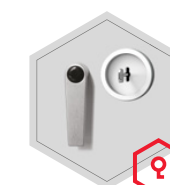


Drzwi wielościankowe o grubości 78 mm

Opcje zamków

Standard

Opcje za dopłatą



zamek kluczowy



mechaniczny zamek szyfrowy

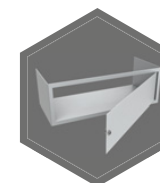


zamek elektroniczny

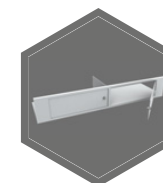


zamek elektroniczny z mechanicznym otwieraniem awaryjnym (nie dotyczy 38101)

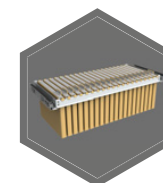
Dodatkowe wyposażenie za dopłatą



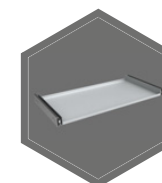
sejf wewnętrzny



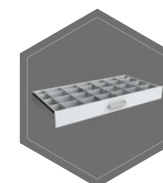
sejf wewnętrzny ze ścianką działową, dwudrzwiowy



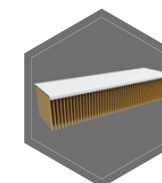
rama na teczki na szynach teleskopowych



półka na szynach teleskopowych



szuflada na teleskopach z przestawnym podziałem



półka do zawieszania teczek

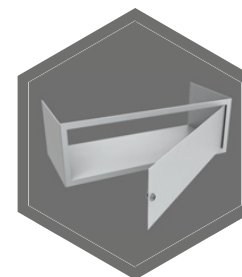


! Wagi, kolor i wymiary nie są wiążące. Zastrzegamy sobie możliwość zmian technicznych, wag, wymiarów i kolorów. Odchyłki wag, kolorystyki i wymiarów są uzależnione od warunków produkcyjnych. Przy transporcie i instalacji sejfów, które mogą stanowić zagrożenie przewróceniem, bezwarunkowo przestrzegać instrukcji montażu i obsługi. Piktogramy nie są opisem technicznym produktu.

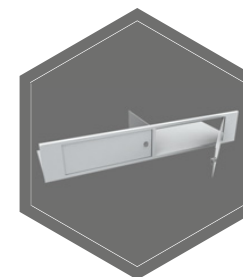
Szafy na dokumenty

Szafy na dokumenty

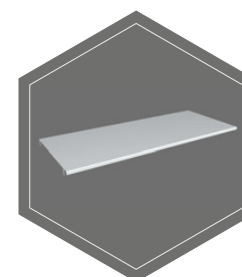
Zdjęcie przedstawia przykładową szafę na dokumenty - model Hagen 39318 z dodatkowym wyposażeniem



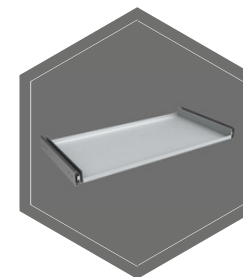
sejf wewnętrzny



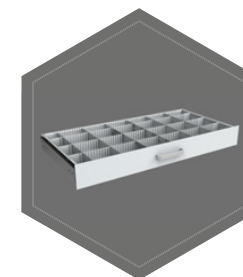
sejf wewnętrzny
ze ścianką działową,
dwudrzwiowy



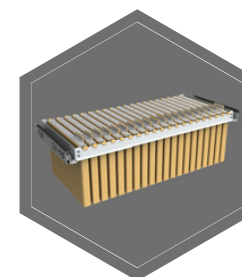
półka



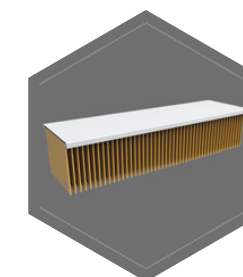
półka za szynach
teleskopowych



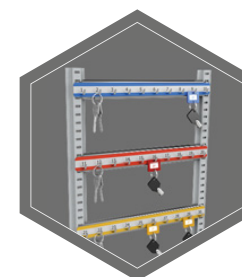
szuflada na teleskopach
z przestawnym
podziałem



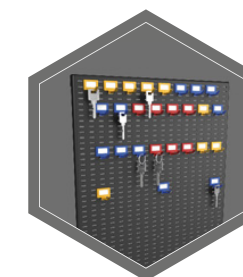
rama na teczki na szy-
nach teleskopowych



półka do zawieszania
teczek



listwy hakowe



system haków
przestawnych na blasze
osłonowej drzwi